

★★★★ 交通のご案内 ★★★★★  
Directions

- 小田急 小田原線 参宮橋駅 徒歩5分  
By Odakyu Odawara Line ; 5 minutes' walk from Sangubashi Sta.
- 都営地下鉄 大江戸線 代々木駅 徒歩10分  
By Oedo Line ; 10 minutes' walk from Yoyogi Sta.
- JR東日本 山手線及び中央・総武線 代々木駅 徒歩10分  
By JR Yamanote Line and Chuo Line, Sobu Line (Local Train) ;  
10 minutes' walk from Yoyogi Sta.
- JR東日本 山手線他 新宿駅 徒歩16分  
By JR Yamanote Line and others ; 16 minutes' walk from Shinjuku Sta.
- 京王バス〔宿51〕参宮橋又は代々木三丁目バス停 徒歩3分  
By Keio Bus〔宿51〕 ;  
3 minutes' walk from Sangubashi or Yoyogi 3-chome bus stop

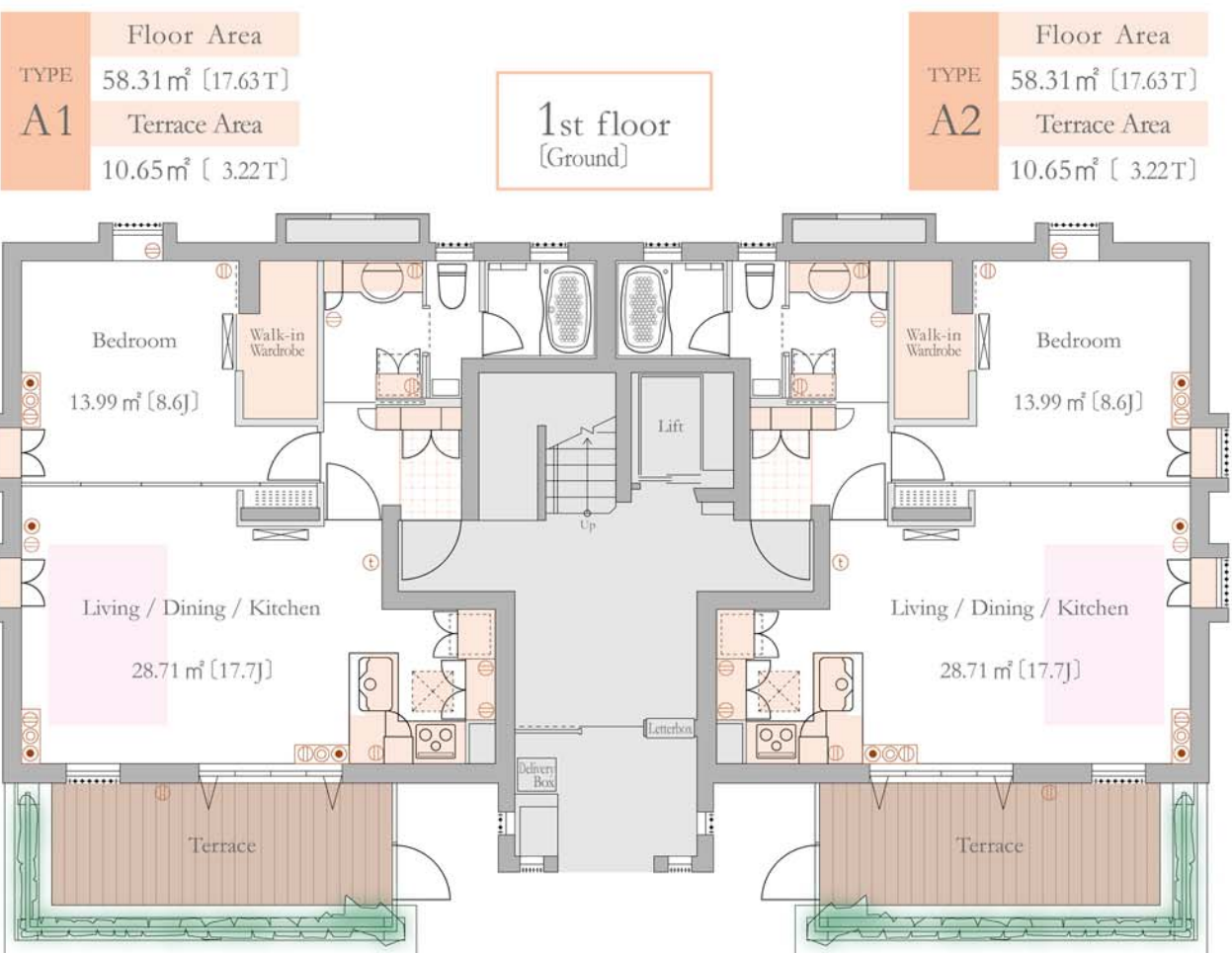
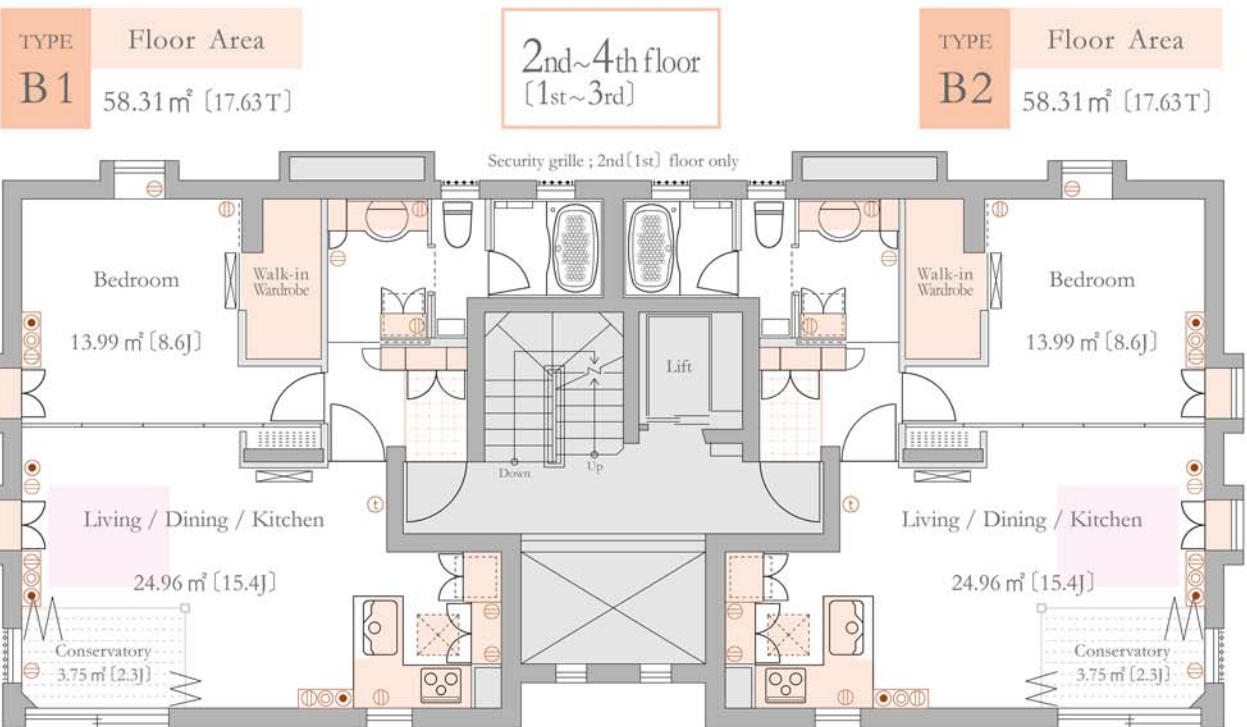

**株式会社 ジェイトス**  
 J-TOSS CO., LTD.  
 〒160-0016 東京都新宿区信濃町18番地  
 『マヤ信濃町三番館』  
 MAYA SHINANOMACHI SAMBANKAN  
 18 Shinanomachi, Shinjuku-ku, Tokyo 160-0016  
 Tel:(03)3357-1014 Fax:(03)3357-1045  
<http://www.j-toss.co.jp>



# The York House



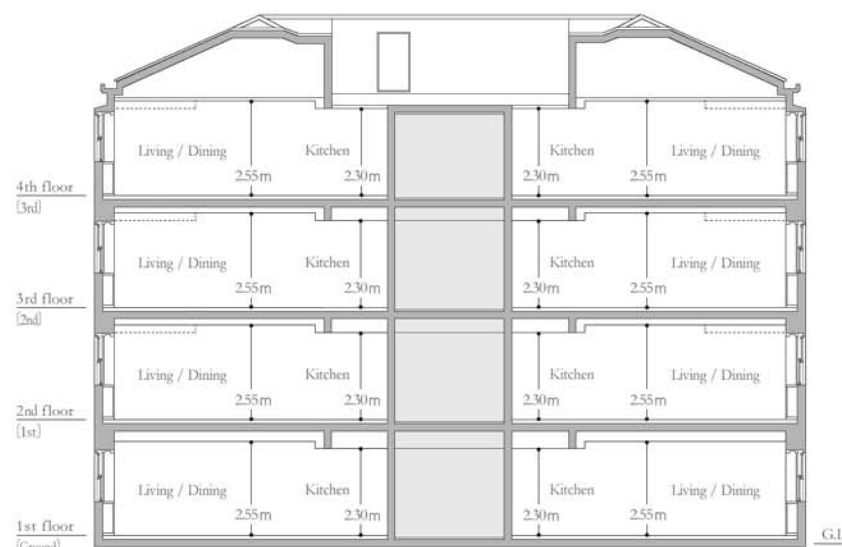




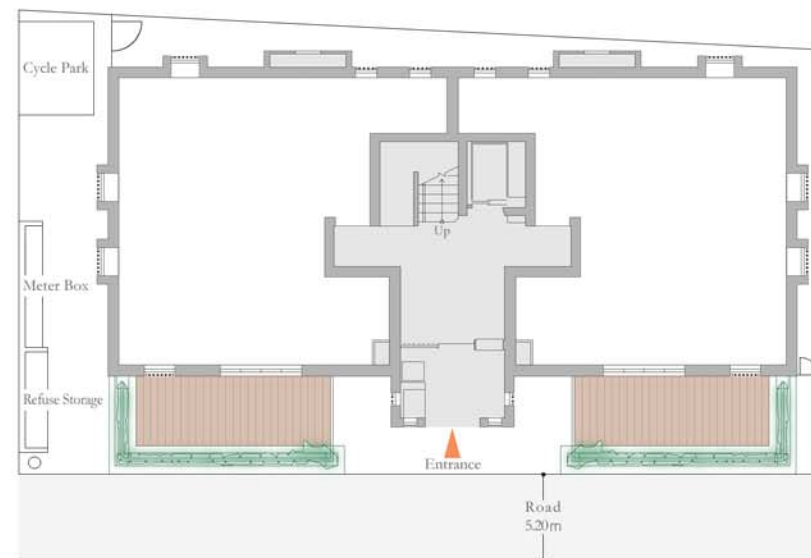
### 平面図 Floor Plan

<注記1> 面積は、壁芯計算により表示してあります。The area is calculated by the wall centre base.  
<注記2> ( )内の「T」は坪を、「j」は畳を各々表しています。なお、1」当たり1.62㎡で換算してあります。「T」and「j」in ( ) are Japanese old-fashioned units of area.  
<注記3> 収納スペース (床下収納) 床暖房 洗濯機及び冷蔵庫スペース  
Cupboards and storage (Underfloor) Underfloor heating Space for washing machine and refrigerator  
マルチメディアコンセント 電気コンセント TVコンセント 電話コンセント モニター付き住居情報システム  
Multimedia wall plate Power point TV point Telephone point Intercom station

### 断面図 Cross Section



### 敷地配置図 Site Plan



- 電気床暖房システム Electric underfloor heating system
- タンクレス多機能便座一体型トイレ Tankless integrated toilet with electronic bidet
- 録画機能付き防犯カメラ Security camera
- カラーモニター住居情報システム Intercom with color monitor
- ケーブルTV BS 110度CS (配線のみ施工済みです) Cable TV/Satellite TV (Cable and Antenna installed)
- ビルトインIHクッキングヒーター Built-in IH(Induction Heating) hob
- 浴室乾燥 暖房 換気システム Bathroom drying, heating and ventilation system
- 管制機能付きエレベーター Lift with emergency controls
- ALSOK オンライン機械警備システム ALSOK On-line security system
- インターネット接続サービス (配線のみ施工済みです) High speed internet access (Cable installed)

# The York House

### ● 建物概要

所在地 東京都渋谷区代々木三丁目45番8号 (住居表示)  
東京都渋谷区代々木三丁目45番地2、45番地12 (登記表示)  
構造及び規模 鉄筋コンクリート造 ルーフィングぶき 4階建 (登記表示)  
用途 賃貸用共同住宅8室  
敷地面積 254.55㎡ (77.00坪)  
建築面積 147.96㎡ (44.75坪)  
延べ床面積 567.31㎡ (171.61坪)  
竣工 2005年(平成17年)9月15日  
設計監理 〇タツ設計工房  
施工 清水建設株式会社 東京建築第三事業部 社寺・住宅部

### ● 建物仕様

外装 床 面/ガーデン用レンガ  
壁 面/古レンガ調二丁掛せり器質施釉タイル  
屋 根/アスファルトシングルぶき 天然スレート  
共用部分内装 床 面/200mm角せり器質施釉タイル  
壁 面/砂壁状合成樹脂エマルジョン塗材 コデ塗り  
天井 面/砂壁状合成樹脂エマルジョン塗材 吹き付け  
専用部分内装 床 面/フローリング ホモジニアスピニル床タイル ウッドデッキ  
壁 面/細骨材入り珪藻土コデ塗り シックハウス対策クロス  
古レンガ調二丁掛せり器質施釉タイル  
天井 面/合成樹脂エマルジョン塗材 ハゲまはローラー塗り シックハウス対策クロス

### ● 設備概要

共用部分 デリバリボックス/捺印システム付き4桁暗証番号ダイヤル式【キョウナスタ】  
エレベーター/定格積載量320kg 定員4名 定格速度45m/min【三菱電機】  
廃品集積庫/可燃ごみ、不燃ごみ及び資源別に24時間利用可  
自転車保管施設/屋根付き5台用サイクルラック【四国化成工業】  
専用部分 電気容量/50Hz 最大50A  
給湯/フルオート16号 屋内壁掛け 強制給排気形ガスふろ給湯器【NORITZ】  
(お湯はり 自動ストップ 追いだし 自動ふろ 湯はり配管グリーン)  
冷暖房/壁掛け形冷暖房兼用エアコンディショナー【ダイキン】  
電気床暖房システム【古河電気】  
KITCHEN/人工大理石対面カウンター L型システムキッチン【TOTO】  
マイクロソフトハンドシャワー水栓【TOTO】  
ビルトインタイプIHクッキングヒーター【松下電器】  
(2口IH ラジエントヒーター 両面焼きコースター)  
BATHROOM/間口1200mmカウンター フルストックタイプ洗髪洗面化粧台【INAX】  
シングルレバー洗髪シャワー水栓【INAX】  
タンクレス多機能便座一体型トイレ【INAX】  
1416サイズ低床ユニットバス ワンダービートシャワー仕様【TOTO】  
乾燥 暖房 換気システム【三菱電機】  
その他/LIVING BEDROOM 間 可動式間仕切り  
LIVING BEDROOM BATHROOM 内 調光式照明器具  
1階テラス 内 手動開閉式オーニング  
セキュリティ 集合玄関/録画機能付き防犯カメラ  
集合玄関機/カラーカメラ付き 非接触キーリダー仕様【アイホン】  
エレベーター/地震時管制運転 停電時自動着床装置 火災時管制運転  
遠隔監視装置 網入りガラス窓  
住宅玄関機/カラーカメラ付き 警報表示灯付き【アイホン】  
住宅玄関扉/ディンプルキー V18リバーシブルシリンダー 2ロック【GOAL】  
防犯サムターン 防犯タイプドアアイ 耐震ドアガード  
住宅内/タッチパネル カラーモニター住宅情報システム【アイホン】  
総合警備保障 ALSOK 集合住宅用オンライン機械警備システム  
(センサーによる火災、ガス漏れ及び侵入感知 押しボタンによる非常通報)  
地震対策ラッチ付き吊り戸棚 避難用はしご又は可搬式避難機  
外周開口部/1階~2階 アルミ鋳物製窓格子又は防犯用合わせガラス  
情報通信 テレビ受信/ケーブルTV\*(地上波 BS 専門チャンネル)【イックコミュニケーションズ】  
共同受信アンテナ\*(BS 110度CSスカパー!)  
インターネット/ITSCOM.net\*【イックコミュニケーションズ】  
フレッツ光ネクスト\*【NTT東日本】

<注記1> 「建物概要」の建築面積等は、建築基準法第7条第5項の規定による「検査済証」記載数値です。  
<注記2> 「建物仕様」には、主要な部分の材質、仕上げ等を表示してあります。  
<注記3> \*印の設備は、配線のみ施工済みです。ご利用の際は、別途に契約が必要となる場合があります。  
<注記4> このパンフレットの作製日以降に施工された造作の改修又は機器の更新により、現況が異なる場合があります。詳細はお問い合わせください。