



★★★★ 交通のご案内 ★★★★★  
Directions

- JR東日本中央・総武線 信濃町駅 徒歩6分  
By JR Chuo Line, Sobu Line (Local Train);  
6 minutes' walk from Shinanomachi Sta.
- 東京メトロ丸ノ内線 四谷三丁目駅 徒歩11分  
By Marunouchi Line; 11 minutes' walk from Yotsuya-sanchoime Sta.
- 都営地下鉄大江戸線 国立競技場駅 徒歩11分  
By Oedo Line; 11 minutes' walk from Kokuritsu-kyogijo Sta.
- 都営バス【品97】 信濃町駅前バス停 徒歩6分  
By Toei Bus [品97];  
6 minutes' walk from Shinanomachi Sta. bus stop

**株式会社 ジェイトス**  
J-TOSS CO., LTD.  
〒160-0016 東京都新宿区信濃町18番地  
『マヤ信濃町三番館』  
MAYA SHINANOMACHI SAMBANKAN  
18 Shinanomachi, Shinjuku-ku, Tokyo 160-0016  
Tel: (03)3357-1014 Fax: (03)3357-1045  
<http://www.j-toss.co.jp>



# マヤ信濃町五番館

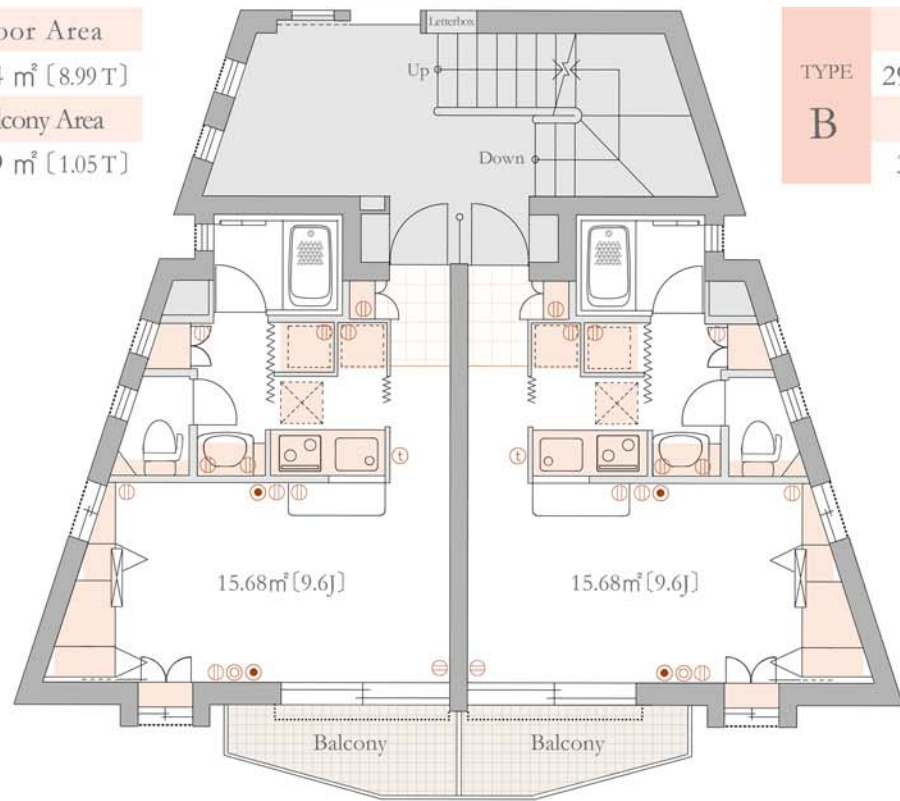
MAYA SHINANOMACHI GOBANKAN



# 平面図 Floor Plan

1st~3rd floor  
[Ground~2nd]

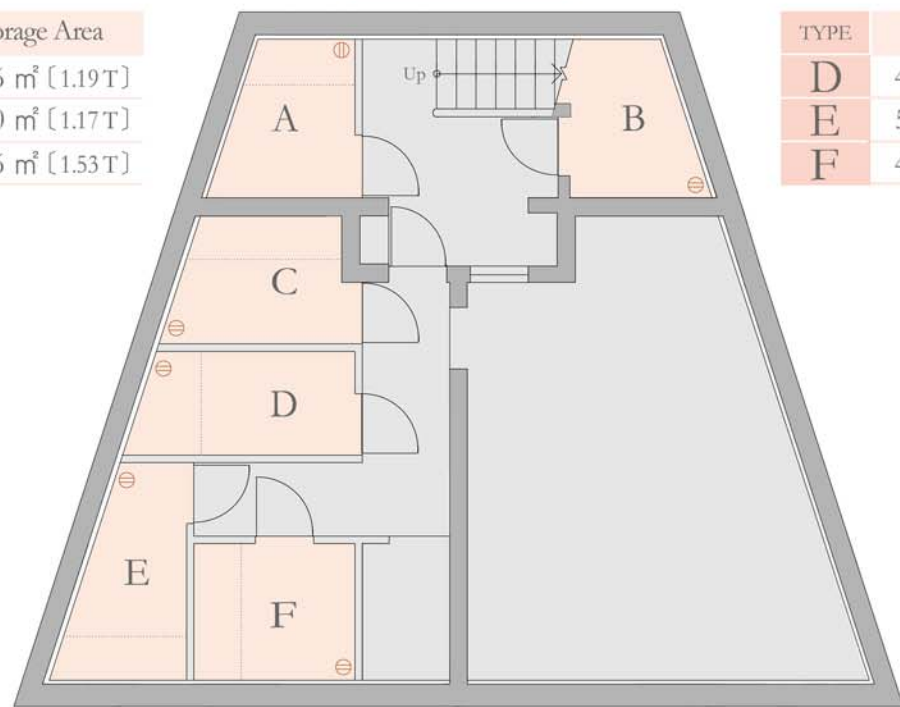
Floor Area	29.74 m <sup>2</sup> [8.99 T]
Balcony Area	3.49 m <sup>2</sup> [1.05 T]



Floor Area	29.74 m <sup>2</sup> [8.99 T]
Balcony Area	3.49 m <sup>2</sup> [1.05 T]

Basement  
(Storage Rooms)

Storage Area	3.96 m <sup>2</sup> [1.19 T]
	3.90 m <sup>2</sup> [1.17 T]
	5.06 m <sup>2</sup> [1.53 T]



Storage Area	4.45 m <sup>2</sup> [1.34 T]
	5.26 m <sup>2</sup> [1.59 T]
	4.51 m <sup>2</sup> [1.36 T]

<注記1> 面積は、壁芯計算により表示してあります。The area is calculated by the wall centre base.

<注記2> ( )内のTは坪を、Jは畳を各々表しています。なお、1J当たり1.62m<sup>2</sup>で換算してあります。"T" and "J" in ( ) are Japanese old-fashioned units of area.

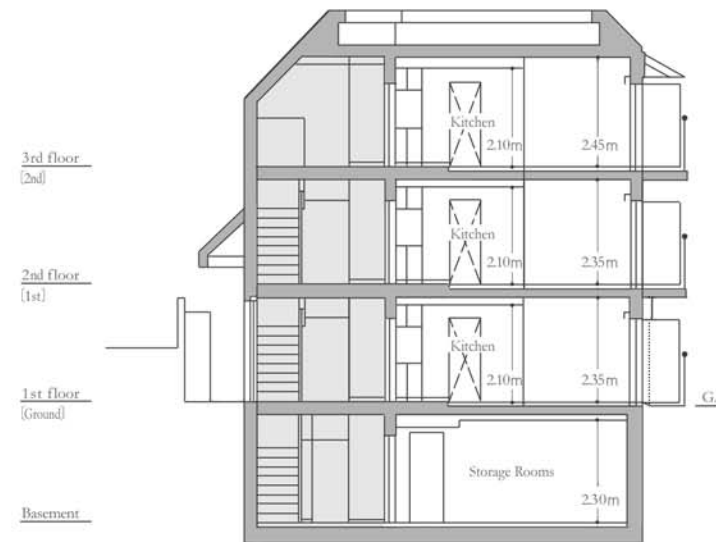
<注記3> 収納スペース(床下収納1階のみ) 冷暖房 洗濯機及び冷蔵庫スペース  
Cupboards and storage (Underfloor; 1st floor only) Air conditioner Space for washing machine and refrigerator

電気コンセント TVコンセント 電話コンセント モニター付き住宅情報  
Power point TV point Telephone point Intercom station

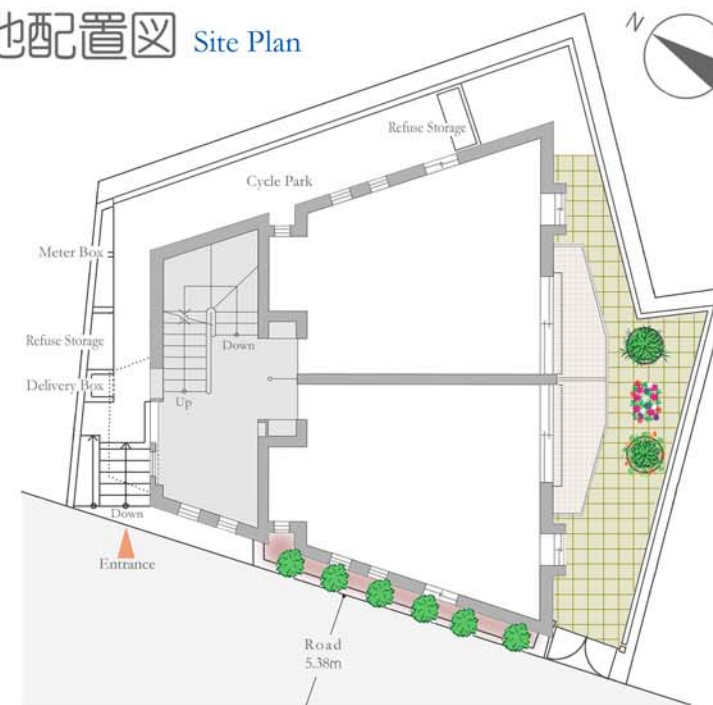
0 5m



# 断面図 Cross Section



# 敷地配置図 Site Plan



# 主な設備 Facilities

- 捺印システム付きデリバリーボックス Parcel delivery box
- 除湿機付きトランクルーム (写真はTYPE Dです) Storage room with dehumidifier
- 多機能便座付きトイレ Toilet with electronic bidet seat
- 録画機能付き防犯カメラ Security camera
- 防犯機能付きスポット照明 Spot lighting with crime prevention
- モニター住宅情報システム Intercom with monitor
- ALSOK オンライン機械警備システム ALSOK On-line security system
- 電動ブラインドシャッター (1階) Electric blind shutter (1st floor)
- ケーブルTV 地上波/BS/CS (配線のみ施工済みです) Cable TV Digital terrestrial/BS/CS (Cable installed)
- インターネット接続サービス (配線のみ施工済みです) High speed internet access (Cable installed)

# マヤ信濃町五番館

MAYA SHINANOMACHI GOBANKAN

## ● 建物概要

- 所在地 東京都新宿区南元町1番地 (住所表示)  
東京都新宿区南元町1番地6 (登記表示)
- 構造及び規模 鉄筋コンクリート造 陸屋根 地下1階付 3階建 (登記表示)
- 用途 地階部分 トランクルーム6区画  
1~3階部分 賃貸用共同住宅6室
- 敷地面積 150.96m<sup>2</sup> (45.66坪)
- 建築面積 78.39m<sup>2</sup> (23.71坪)
- 延べ床面積 295.39m<sup>2</sup> (89.35坪)
- 竣工 1998年(平成10年)8月26日
- 設計監理 株式会社 真島建築設計事務所
- 施工 清水建設株式会社 東京支店 社寺・住宅部
- 建築主 都市住宅地株式会社

## ● 建物仕様

- 外装 床 面/御影石割石 磁器質無釉タイル  
壁 面/二丁掛割肌せつ器質無釉タイル  
屋根/焼成平板瓦ぶき
- 共用部分内装 床 面/150mm角磁器質無釉タイル  
壁 面/砂壁状合成樹脂エマルジョン塗材 コテ塗り  
天井 面/砂壁状合成樹脂エマルジョン塗材 コテ塗り
- 専用部分内装 床 面/フローリング  
壁 面/シックハウス対策クロス  
天井 面/シックハウス対策クロス

## ● 設備概要

- 共用部分 デリバリーボックス/捺印システム付き4桁暗証番号ダイヤル式【プロボックス】  
廃品集積庫/金属・陶器・ガラスごみ・燃やすごみ及び資源別に24時間利用可  
自転車保管場所/収容台数6台
- 専用部分 電気容量/50Hz 最大50A  
給湯/16号 屋外設置形 ガスふろ給湯器 [NORITZ系ガスター]  
(お湯はり 自動ストップ 高温差し湯)  
冷暖房/壁掛け形冷暖房兼用エアコンディショナー [ダイキン]  
照明器具/BED-SITTING内LEDライト  
KITCHEN/間口1500mmシステムキッチン [サンウェア]  
折りたたみ式対面カウンター シングルバー水栓 [INAX]  
ビルトインタイプ グリル付きガス2口コンロ [HARMAN]  
BATHROOM/間口750mm洗髪洗面化粧台 [TOTO]  
シングルバー洗髪シャワー水栓 [TOTO]  
1216サイズユニットバス [TOTO]  
サーモスタットシャワー水栓 [TOTO]  
TOILET/節水静音 多機能便座付き [TOTO] (洗浄 暖房便座 脱臭 温風乾燥)  
トランクルーム/除湿機付き  
開口部/レースカーテン又はブラインド  
その他/465mm×1800mmスライド格納式ファッションミラー
- セキュリティ 集合玄関/録画機能付き防犯カメラ  
集合玄関機/カメラ付き [アイホン]  
住宅玄関機/警報表示灯付き [アイホン]  
住宅玄関扉/防犯サムターンカバー ドアガードプレート  
住宅内/モニター住宅情報システム [アイホン]  
総合警備保障 ALSOK 集合住宅用オンライン機械警備システム  
(センサーによる火災・ガス漏れ及び侵入感知\* 押しボタンによる非常通報\*)  
地震対策ラッチ付き吊り戸棚 避難用はしご  
遅れ消灯・留守番タイム機能付照明スイッチ  
外周開口部/1階 電動ブラインドシャッター又はアルミダイキャスト製窓格子  
防犯機能付きスポット照明
- 情報通信 テレビ受信/ケーブルTV\*(地上波 BS CS) [ジューターテレコム]  
インターネット/J:COM NET (Wi-Fi対応 40Mbps) [ジューターテレコム]  
フレッツ光ネクスト\* [NTT東日本]

<注記1> 「建物概要」の建築面積等は、建築基準法第6条第1項の規定による「建築確認申請書」記載数値です。  
<注記2> 「建物仕様」には、主要な部分の材質、仕上げ等を表示してあります。  
<注記3> \*印の設備は、記録のみ施工済みです。ご利用の際は、別途に契約が必要となる場合があります。  
<注記4> このパンフレットの作製日以降に施工された造作の改修又は機器の更新により、現況が異なる場合があります。詳細はお問い合わせください。