



★★★★ 交通のご案内 ★★★★★
Directions

- JR東日本中央・総武線 信濃町駅 徒歩5分
By JR Chuo Line, Sobu Line (Local Train);
5 minutes' walk from Shinanomachi Sta.
- 東京メトロ丸ノ内線 四谷三丁目駅 徒歩9分
By Marunouchi Line; 9 minutes' walk from Yotsuya-sanchome Sta.
- 都営地下鉄大江戸線 国立競技場駅 徒歩10分
By Oedo Line; 10 minutes' walk from Kokuritsu-kyogijo Sta.
- 都営バス【品97】 信濃町駅前バス停 徒歩5分
By Toei Bus [品97];
5 minutes' walk from Shinanomachi Sta. bus stop

株式会社 ジェイトス
J-TOSS CO., LTD.
〒160-0016 東京都新宿区信濃町18番地
『マヤ信濃町三番館』
MAYA SHINANOMACHI SAMBANKAN
18 Shinanomachi, Shinjuku-ku, Tokyo 160-0016
Tel: (03)3357-1014 Fax: (03)3357-1045
<http://www.j-toss.co.jp>



マヤ信濃町三番館

MAYA SHINANOMACHI SAMBANKAN

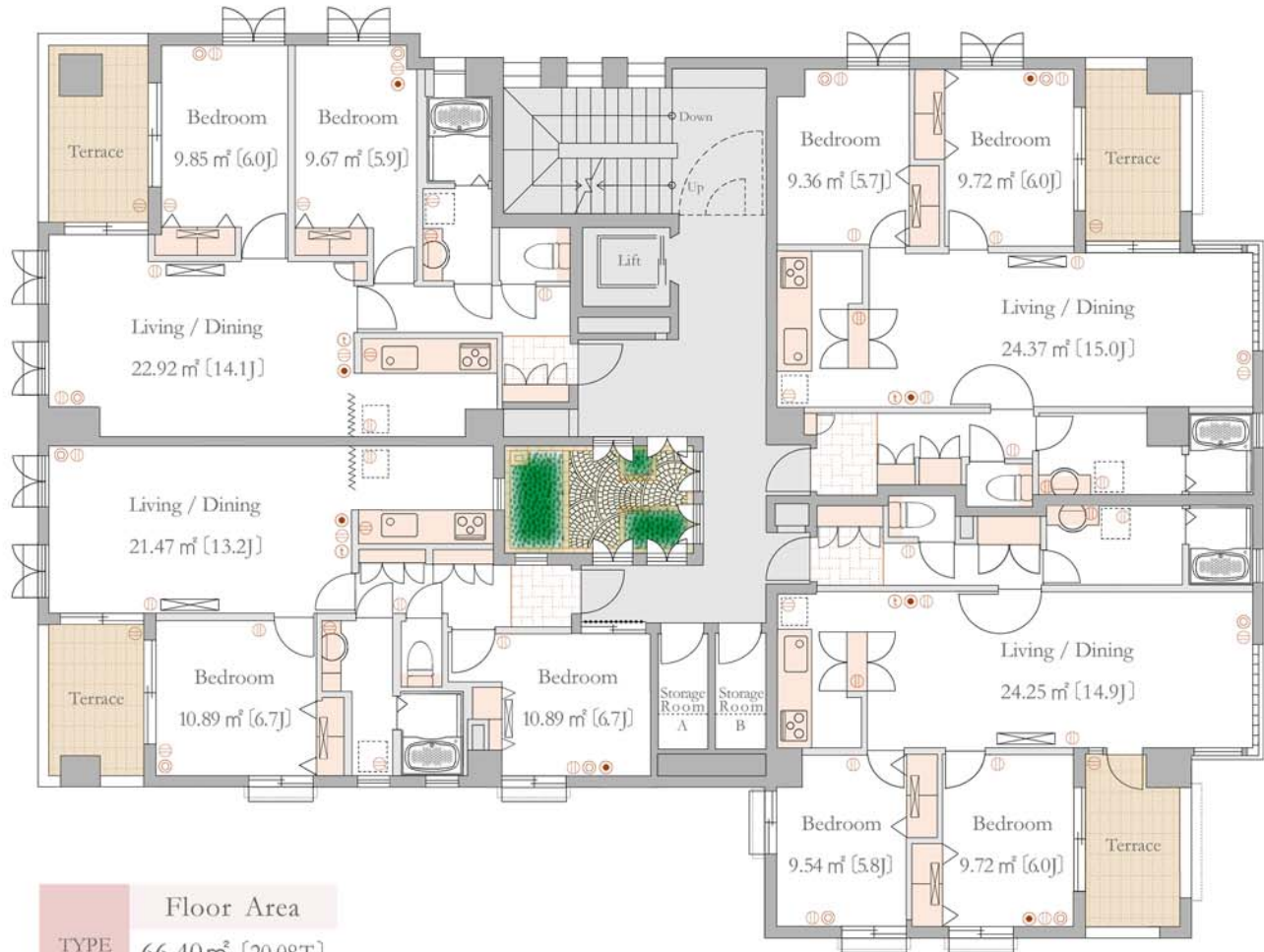


平面図 Floor Plan

TYPE		Floor Area	66.80㎡ [20.20T]
A1		Terrace Area	7.66㎡ [2.31T]

3rd~4th floor
[2nd~3rd]

TYPE		Floor Area	68.71㎡ [20.78T]
B1		Terrace Area	7.09㎡ [2.14T]



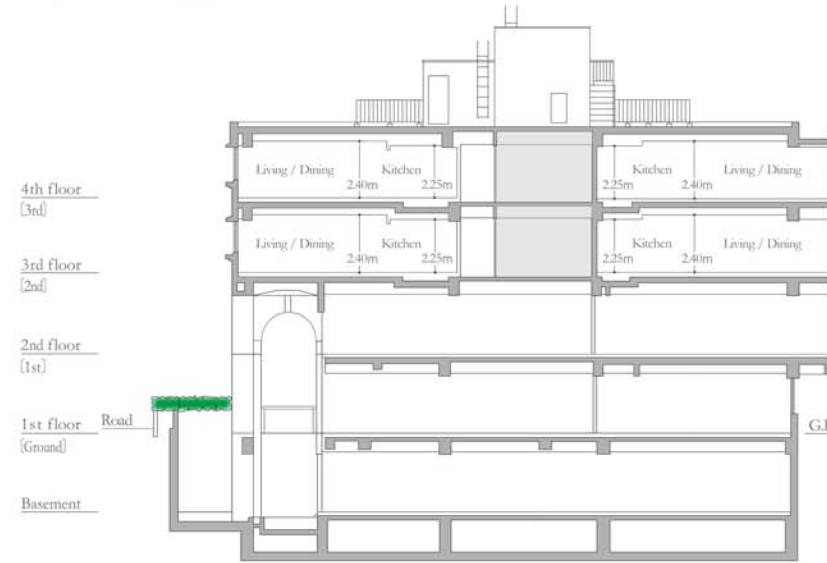
TYPE		Floor Area	66.40㎡ [20.08T]
A2		Terrace Area	6.76㎡ [2.04T]

TYPE		Floor Area	68.34㎡ [20.67T]
B2		Terrace Area	7.05㎡ [2.13T]

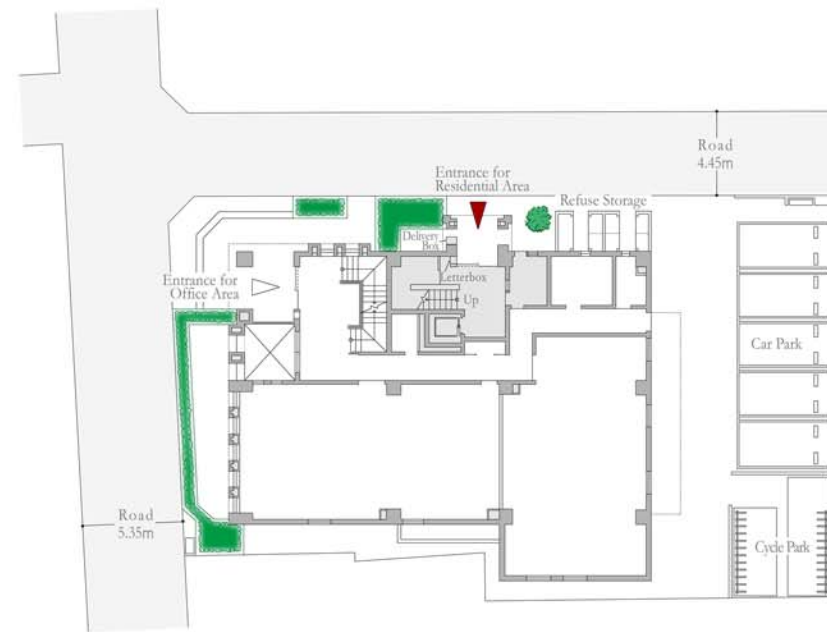
<注記1> 面積は、壁芯計算により表示してあります。The area is calculated by the wall centre base.
 <注記2> ()内のTは坪を、Jは畳を各々表しています。なお、1J当たり1.62㎡で換算してあります。
 "T" and "J" in () are Japanese old-fashioned units of area.
 <注記3> 収納スペース Cupboards and storage 冷暖房 Air conditioner 洗濯機及び冷蔵庫スペース Space for washing machine and refrigerator
 電気コンセント Power point TVコンセント TV point 電話コンセント Telephone point モニター付き住宅情報器 Intercom station



断面図 Cross Section



敷地配置図 Site Plan



主な設備 Facilities

- 捺印システム付きデリバリーボックス Parcel delivery box
- 廃品集積庫 (24時間利用できます。) Refuse storage (Available 24 hours)
- 浴室乾燥 暖房 換気システム Bathroom drying, heating and ventilation system
- 録画機能付き防犯カメラ Security camera
- リバーシブルディンプルキー Reversible dimple key
- ケーブルTV 地上波/BS/CS (配線のみ施工済みです。) Cable TV Digital terrestrial/BS/CS (Cable installed)
- 多機能便座付きトイレ Toilet with electronic bidet seat
- 管制機能付きエレベーター Lift with emergency controls
- モニター住宅情報システム Intercom with monitor
- インターネット接続サービス (配線のみ施工済みです。) High speed internet access (Cable installed)

マヤ信濃町三番館

MAYA SHINANOMACHI SAMBANKAN

- 建物概要
 - 所在地 東京都新宿区信濃町18番地 (住所表示)
 - 東京都新宿区信濃町18番地1、18番地55 (登記表示)
 - 構造及び規模 鉄筋コンクリート造 陸屋根 地下1階付 4階建 (登記表示)
 - 用途 地階、地上1階及び2階部分 賃貸用事務所5区画
 - 3階及び4階部分 賃貸用共同住宅8室
 - 敷地面積 721.48㎡ (218.24坪)
 - 建築面積 366.71㎡ (110.92坪)
 - 延べ床面積 1,572.71㎡ (475.74坪)
 - うち3階及び4階部分 683.18㎡ (206.66坪)
 - 竣工 1992年(平成4年)9月30日
 - 設計監理 株式会社 真島建築設計事務所
 - 施工 清水建設株式会社 東京支店 住宅部
 - 建築主 都市住宅地株式会社

- 建物仕様
 - 外装 床 面/御影石 御影石割石
 - 壁 面/御影石 二丁掛肌磁器質無釉タイル
 - 熱線反射ガラス 透光不透視ガラスブロック
 - 共用部分内装 床 面/200mm×100mm 角磁器質無釉タイル
 - 壁 面/二丁掛平面磁器質無釉タイル
 - 天井 面/岩綿吸音板
 - 専用部分内装 床 面/フローリング
 - 壁 面/シックハウス対策クロス 不燃化粧板
 - 透光不透視ガラスブロック
 - 天井 面/シックハウス対策クロス 不燃化粧板
 - 4階 トップライト

- 設備概要
 - 共用部分
 - エレベーター/定積積載量450kg 定員6名 定格速度60m/min [三菱電機]
 - 廃品集積庫/金属・陶器・ガラスごみ・燃やすごみ及び資源別に24時間利用可
 - 自転車保管施設/屋根付き24台用サイクルラック
 - 専用部分
 - 電気容量/50Hz 最大60A
 - 給湯/20号 屋外設置形 ガスふろ給湯器 [INAX]
 - (お湯はり 自動運転予約 追いだし 自動保温)
 - 冷暖房/壁掛け形冷暖房兼用エアコンディショナー [三菱電機]
 - 埋込み形冷暖房兼用エアコンディショナー [三菱電機]
 - 照明器具/LIVING BEDROOM 内 LEDシーリングライト
 - KITCHEN/人工大理石天板システムキッチン シングルレバー水栓 [TOTO]
 - ビルトインタイプ グリル付きガス3口コンロ [HARMAN/NORITZ]
 - BATHROOM/鏡口1000mmカウンター フルストックタイプ洗面化粧台 [INAX]
 - シングルレバー 洗髪シャワー水栓 [INAX]
 - 1216サイズユニットバス サーモスタットシャワー水栓 [TOTO]
 - 乾燥 暖房 換気システム [TOTO]
 - TOILET/節水静音 多機能便座付き [TOTO]
 - (洗浄 暖房便座 脱臭 温風乾燥)
 - セキュリティ
 - 主要開口部/レースカーテン又はブラインド
 - 集合玄関/録画機能付き防犯カメラ
 - 集合玄関機/カメラ付き [アイホン]
 - エレベーター/地震時管制運転 停電時自動着床装置 遠隔監視装置
 - 住宅玄関機/警報表示灯付き [アイホン]
 - 住宅玄関扉/リバーシブルディンプルキー 防犯サムターンカバー アダプトプレート
 - 住宅内/モニター住宅情報システム [アイホン]
 - (センサーによるガス漏れ感知 押しボタンによる非常警報)
 - SECOM 集合住宅用オンライン機械警備システム(火災通報)
 - 地震対策ラッチ付き吊り戸棚 避難用はしご
 - その他/自動火災報知機
 - 情報通信
 - テレビ受信/ケーブルTV* (地上波 BS CS) [ジューパ-テレコム]
 - インターネット/J:COM NET (Wi-Fi対応 40Mbps) [ジューパ-テレコム]
 - フレッツ光ネクスト* [NTT東日本]
 - 別契約の施設
 - トランクルーム/3階及び4階各2区画 計4区画
 - 自動車保管施設/収容台数5台

<注記1> 「建物概要」の建築面積等は、建築基準法第7条第5項の規定による「検査済証」記載数値です。
 <注記2> 「建物仕様」には、主要な部分の材質、仕上げ等を表示してあります。
 <注記3> *印の設備は、配線のみ施工済みです。ご利用の際は、別途に契約が必要となる場合があります。
 <注記4> このパンフレットの作製日以降に施工された造作の改修又は機器の更新により、現況が異なる場合があります。詳細はお問い合わせください。