



★★★★ 交通のご案内 ★★★★★
Directions

- JR東日本中央・総武線 信濃町駅 徒歩6分
By JR Chuo Line, Sobu Line (Local Train);
6 minutes' walk from Shinanomachi Sta.
- 東京メトロ丸ノ内線 四谷三丁目駅 徒歩8分
By Marunouchi Line; 8 minutes' walk from Yotsuya-sanchome Sta.
- 都営地下鉄 大江戸線 国立競技場駅 徒歩11分
By Oedo Line; 11 minutes' walk from Kokuritsu-kyogijo Sta.
- 都営バス [品97] 信濃町駅前バス停 徒歩5分
By Toei Bus [品97];
5 minutes' walk from Shinanomachi Sta. bus stop

株式会社 ジェイトス
J-TOSS CO., LTD.
〒160-0016 東京都新宿区信濃町18番地
『マヤ信濃町三番館』
MAYA SHINANOMACHI SAMBANKAN
18 Shinanomachi, Shinjuku-ku, Tokyo 160-0016
Tel: (03) 3357-1014 Fax: (03) 3357-1045
<http://www.j-toss.co.jp>

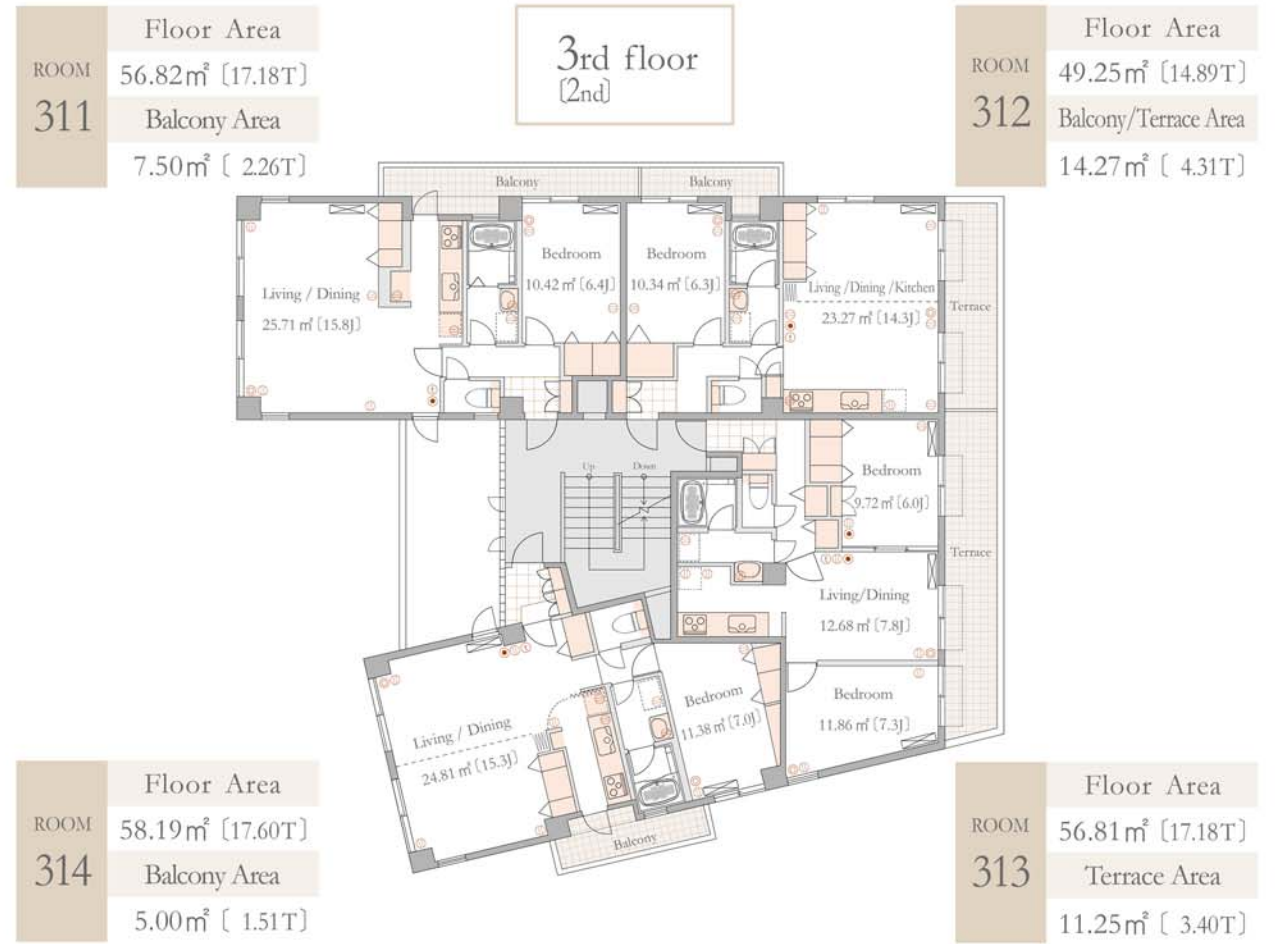
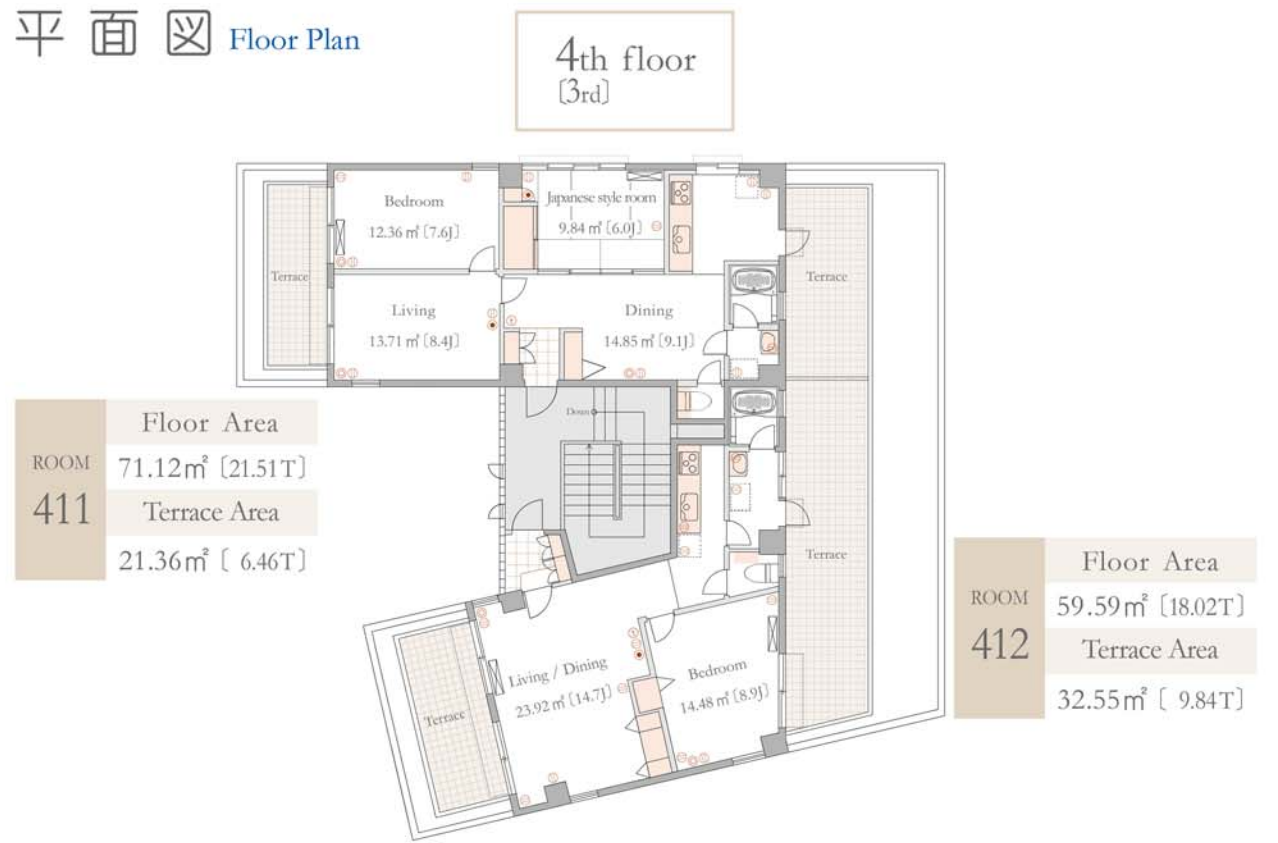


マヤ信濃町2番館

MAYA SHINANOMACHI NIBANKAN

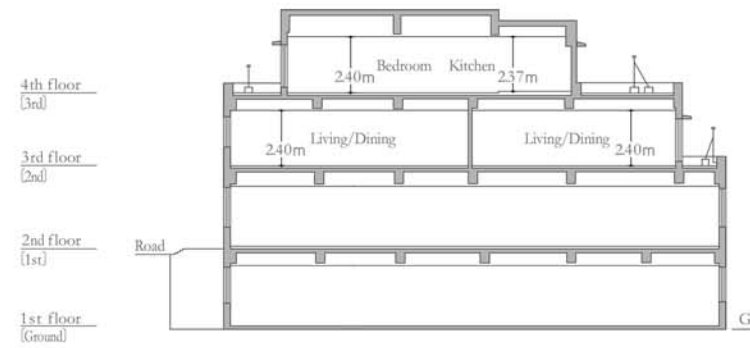


平面図 Floor Plan

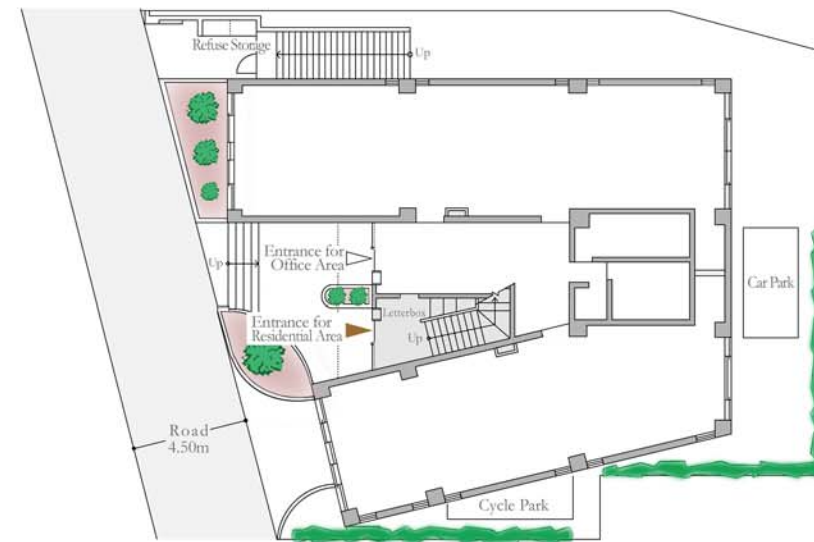


<注記1> 面積は、壁芯計算により表示してあります。The area is calculated by the wall centre base.
 <注記2> ()内の「T」は坪を、「J」は畳を各々表しています。なお、1 J 当たり 1.62 m² で換算してあります。
 「T」と「J」は Japanese old-fashioned units of area.
 <注記3> 収納スペース Cupboards and storage 冷暖房 Air conditioner 洗濯機及び冷蔵庫スペース Space for washing machine and refrigerator
 電気コンセント Power point TVコンセント TV point 電話コンセント Telephone point モニター付き住宅情報盤 Intercom station

断面図 Cross Section



敷地配置図 Site Plan



主な設備 Facilities

- 24h 廃品集積庫 (24時間利用できます) Refuse storage (Available 24 hours)
- 浴室乾燥 暖房 換気システム Bathroom drying, heating and ventilation system
- モニター住宅情報システム Intercom with monitor
- ケーブルTV 地上波/BS/CS (配線のみ施工済みです) Cable TV Digital terrestrial/BS/CS (Cable installed)
- ビルトイン IHクッキングヒーター Built-in IH (Induction Heating) hob
- 多機能便座付きトイレ Toilet with electronic bidet seat
- 地震対策ラッチ付き吊り戸棚 Cupboard with earthquake-proof latch
- J-COM NET FLETS インターネット接続サービス (配線のみ施工済みです) High speed internet access (Cable installed)

マヤ信濃町2番館

MAYA SHINANOMACHI NIBANKAN

● 建物概要

所在地 東京都新宿区信濃町18番地 (住所表示)
 東京都新宿区信濃町18番地39 (登記表示)
 構造及び規模 鉄筋コンクリート造 鋼板葺 4階建 (登記表示)
 用途 1階及び2階部分 賃貸用事務所4区画
 3階及び4階部分 賃貸用共同住宅6室
 敷地面積 509.26㎡ (154.05坪)
 建築面積 303.69㎡ (91.86坪)
 延べ床面積 958.85㎡ (290.05坪)
 うち3階及び4階部分 394.41㎡ (119.30坪)
 竣工 1988年 (昭和63年)9月19日
 設計監理 株式会社 真島建築設計事務所
 施工 清水建設株式会社 住宅部
 建築主 都市住宅地株式会社

● 建物仕様

外装 床 面/御影石 150mm角せつ器質施釉タイル
 壁 面/180mm×30mm角せつ器質無釉タイル
 45mm角磁器質透明釉タイル
 透光不透視ガラスブロック
 屋根/鋼板葺
 共用部分内装 床 面/御影石
 150mm角磁器質無釉タイル
 壁 面/大理石 吹き付けタイル
 天井 面/岩綿吸音板 吹き付けタイル
 専用部分内装 床 面/フローリング
 壁 面/シックハウス対策クロス
 天井 面/シックハウス対策クロス 岩綿吸音板

● 設備概要

共用部分 廃品集積庫/金属・陶器・ガラスごみ・燃やすごみ及び資源別に24時間利用可
 自転車保管施設/屋根付き 収容台数13台
 専用部分 電気容量/50Hz 最大50A
 給湯/20号 屋外設置形 ガスふろ給湯器 (東京ガス又はINAX)
 (お湯はり 自動運転予約 追いだき 自動保温)
 冷暖房/壁掛け形冷暖房兼用エアコンディショナー (三菱電機又はダイキン)
 照明器具/LIVING BEDROOM内 LEDシーリングライト
 KITCHEN/人工大理石カウンター システムキッチン [TOTO]
 ミクロソフトハンドシャワー水栓 [TOTO]
 ビルトインタイプ IHクッキングヒーター [パナソニック]
 (2口IH ラジエントヒーター オートグリル)
 BATHROOM/洗髪洗面化粧台 [TOTO]
 シングルレバー洗髪シャワー水栓 [TOTO]
 1216サイズユニットバス サーモスタットシャワー水栓 [TOTO]
 乾燥 暖房 換気システム [TOTO]
 TOILET/節水静音 多機能便座付き [TOTO]
 (洗浄 暖房便座 脱臭 温風乾燥)
 開口部/レースカーテン又はブラインド
 セキュリティ 集合玄関機/カメラ付き [アイホン]
 住宅玄関機/警報表示灯付き [アイホン]
 住宅玄関扉/防犯サムターンカバー ドアガードプレート
 住宅内/モニター住宅情報システム [アイホン]
 (センサーによる火災及びガス漏れ感知 押しボタンによる非常警報)
 地震対策ラッチ付き吊り戸棚 避難用はしご
 その他/自動火災報知機
 情報通信 テレビ受信/ケーブルTV* (地上波 BS CS) [ジューパテルコム]
 インターネット/J-COM NET (Wi-Fi対応 12Mbps) [ジューパテルコム]
 フレッツ光ネクスト* [NTT東日本]
 別契約の施設 自転車保管施設/収容台数3台

<注記1> 「建物概要」の建築面積等は、建築基準法第7条第5項の規定による「検査済証」記載数値です。
 <注記2> 「建物仕様」には、主要な部分の材質、仕上げ等を表示してあります。
 <注記3> *印の設備は、配線のみ施工済みです。ご利用の際は、別途に契約が必要となる場合があります。
 <注記4> このパンフレットの作製日以降に施工された造作の改修又は機器の更新により、現況が異なる場合があります。詳細はお問い合わせください。