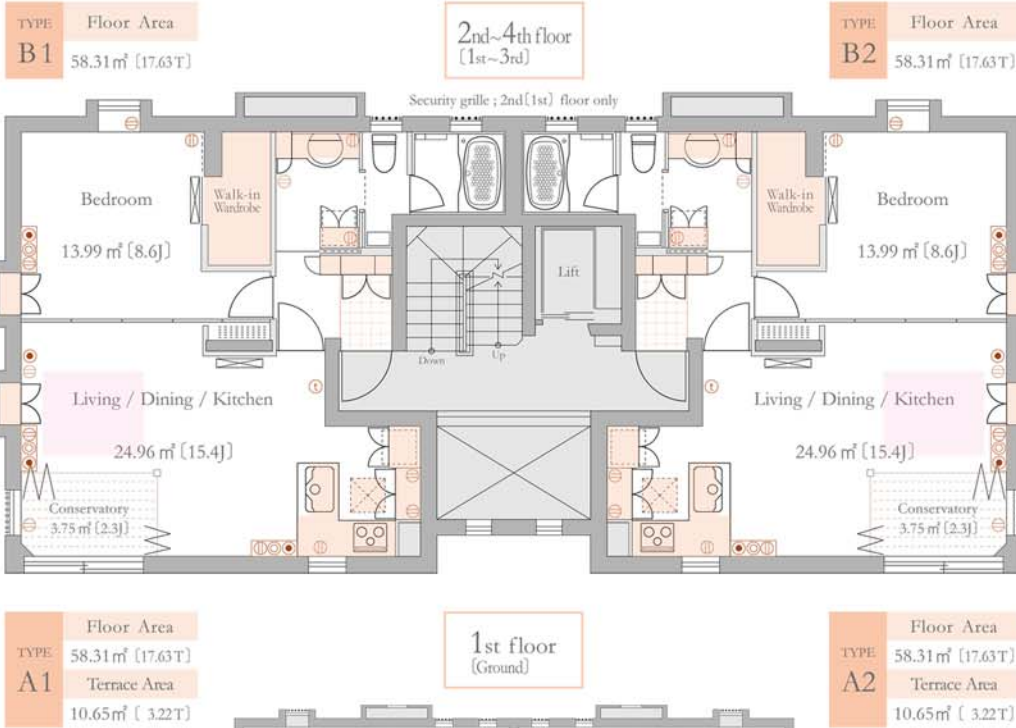


賃貸マンション



- 小田急 小田原線 参宮橋駅 徒歩5分
- 都営地下鉄 大江戸線 代々木駅 徒歩10分
- JR東日本 山手線及び中央・総武線 代々木駅 徒歩10分
- JR東日本 山手線他 新宿駅 徒歩16分

| | | |
|------------------|--------|---|
| 建 物 概 要 | 名称 | The York House |
| | 所在 | 東京都渋谷区代々木三丁目45番8号 (住居表示) |
| | 構造規模 | 鉄筋コンクリート造 ルーフingぶき 4階建 |
| | 用途 | 賃貸用共同住宅8室 |
| 設 備 概 要 | 延床面積 | 567.31㎡ (171.61坪) |
| | 竣工 | 2005年(平成17年)9月15日 |
| | 施工 | 清水建設株式会社 東京建築第三事業部 社寺・住宅部 |
| | 共用部分 | エレベーター 廃品集積庫(24時間利用可) 屋根付き5台用サイクルラック |
| 設 備 概 要 | 専用部分 | 冷暖房兼用エアコンディショナー 電気床暖房システム ビルインタイプIHクッキングヒーター フルストックタイプ洗濯洗面化粧台 タンプレス 多機能便座一体型トイレ 浴室乾燥 暖房 換気システム |
| | セキュリティ | 集合玄関/カラーカメラ付き集合玄関機 防犯カメラ エレベーター/地震時管制運転 停電時自動着床装置 火災時管制運転 遠隔監視装置 網入りガラス窓 住宅玄関扉/ディンプルキー 2ロック 防犯サターン 防犯タイプドア 防震ドアガード 住 宅 内/タッチパネル カラーモニター住宅情報システム 総合警備保障 ALSOK 機械警備システム |
| | 情報通信 | ケーブルTV* (地上波 BS 専門チャンネル) 共同受信アンテナ* (BS 110度CSスカパー!) iTSCOM.net* フレッツ光ネクスト* |
| | | |

<注記1> *印の設備は、記録のみ施工済みです。ご利用の際は、別途に契約が必要となる場合があります。
 <注記2> この資料の作製日以降に施工された造作の改修又は機器の更新により、現状が異なる場合があります。詳細はお問い合わせください。

| | | | |
|----|--------------------------------|----------------------------------|------------------|
| 4階 | 17号室 (TYPE B1) | 18号室 (TYPE B2) | 保証金 |
| | | 賃料 245,000円 共益費 0円 1月下旬入居可 | 賃料月額の 2か月相当額 |
| 3階 | 15号室 (TYPE B1) | 16号室 (TYPE B2) | 礼金 |
| | | | 0円 |
| 2階 | 13号室 (TYPE B1) | 14号室 (TYPE B2) | 更新料 |
| | 賃料 230,000円 共益費 0円 即日入居可 | | 更新後賃料の 1か月相当額 |
| 1階 | 11号室 (TYPE A1) | 12号室 (TYPE A2) | 賃貸借の期間 |
| | | | 2年間(更新可) |

<注記> 賃貸人に対する法律上の損害賠償責任を補償する「借家人賠償責任補償付き火災保険」を契約いただけます。

<注記1> 面積は、壁芯計算により表示してあります。The area is calculated by the wall centre base.
 <注記2> ()内のTは坪、Jは畳を各々表しています。なお、1J当たり1.62㎡で換算してあります。*T and *J in () are Japanese old-fashioned units of area.
 <注記3> 収納スペース (床下収納) 床暖房 冷暖房 洗濯機及び冷蔵庫スペース マルチメディアコンセント 電気コンセント TVコンセント 電話コンセント エレベーター待合室



東京都知事免許(7)第60100号
 (社)東京都宅地建物取引業協会会員
 (社)全国宅地建物取引業保証協会会員

株式会社 ジェイトス

〒160-0016 東京都新宿区信濃町18番地
 『マヤ信濃町三番館』
 Tel: (03) 3357-1014 Fax: (03) 3357-1045
 http://www.j-toss.co.jp

● 取引態様 賃主
 ● 手数料 借主100% 客付100%
 ● 情報公開日 2018.11.15
 広告宣伝費は賃料の1か月相当額を限度にお支払いたします