

# 賃貸マンション



東京都知事免許(7)第60100号  
 (社)東京都宅地建物取引業協会会員  
 (社)全国宅地建物取引業保証協会会員



## 株式会社 ジェイトス

〒160-0016 東京都新宿区信濃町18番地  
 『マヤ信濃町三番館』  
 Tel: (03) 3357-1014 Fax: (03) 3357-1045  
 http://www.j-toss.co.jp

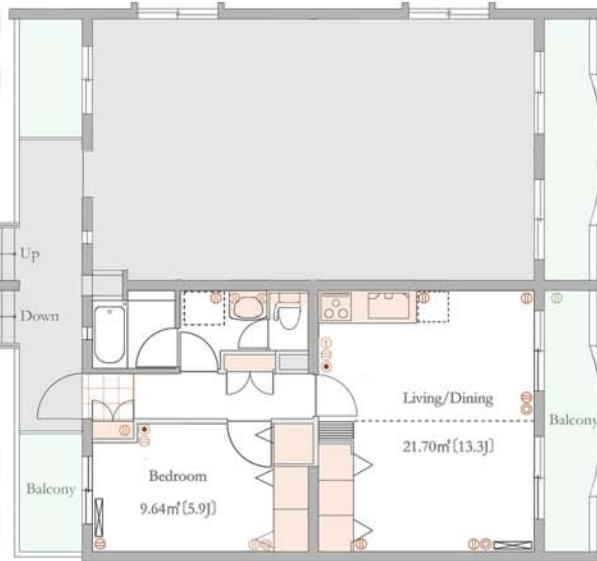
- 取引態様 貸主
- 手数料 借主100% 客付100%
- 情報公開日 2019.6.10

広告宣伝費は賃料の1か月相当額を限度にお支払いいたします

2nd~3rd floor  
 [1st~2nd]

Floor Area  
 TYPE 48.60㎡ [14.70T]  
 B1 Balcony Area  
 9.76㎡ [ 2.95T]

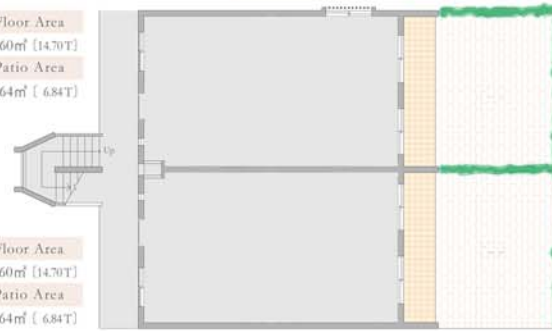
Floor Area  
 TYPE 48.60㎡ [14.70T]  
 B2 Balcony Area  
 9.69㎡ [ 2.93T]



1st floor  
 (Ground)

Floor Area  
 TYPE A1 48.60㎡ [14.70T]  
 Patio Area  
 22.64㎡ [ 6.84T]

Floor Area  
 TYPE A2 48.60㎡ [14.70T]  
 Patio Area  
 22.64㎡ [ 6.84T]



- <注記1> 面積は、壁芯計算により表示しております。The area is calculated by the wall centre base.  
 <注記2> ( )内のTは坪を、|は畳を各々表しています。なお、1|当たり1.62㎡で換算しております。\*T and |" in ( ) are Japanese old-fashioned units of area.  
 <注記3> 収納スペース 冷蔵庫 Cupboards and storage 洗濯機及び冷蔵庫 Space for washing machine and refrigerator  
 電気コンセント Power point TVコンセント TV point  
 電話コンセント Telephone point モニター付き住宅情報器 Intercom station



- JR東日本中央・総武線 信濃町駅 徒歩6分
- 東京メトロ丸ノ内線 四谷三丁目駅 徒歩10分
- 都営地下鉄大江戸線 国立競技場駅 徒歩11分

建 物 概 要	名称 <b>コーホマヤ信濃町</b> 所在 東京都新宿区信濃町18番地 (住所表示) 構造規模 鉄筋コンクリート造 陸屋根 3階建 用途 賃貸用共同住宅6室 延べ床面積 353.00㎡ (106.78坪) 竣工 1976年(昭和51年)8月30日 施工 株式会社 守谷商会 東京支店
設 備 概 要	共用部分 テリバーボックス 廃品集積庫(24時間利用可) 屋根付き自転車保管施設 専用部分 ガスふろ給湯器(お湯はり 自動運転予約 追いだし 自動保温) 冷暖房兼用エアコンディショナー 人工大理石システムキッチン ビルトインタイプグリル付きガス3口コンロ 間口750mm 洗髪洗面化粧台 人工大理石浴槽 サーモスタットシャワー水栓 多機能便座付きトイレ(洗浄 暖房便座 脱臭 温風乾燥) LEDシーリングライト レースカーテン セキュリティ 集合 玄関/カラーカメラ付き集合玄関機 住宅 玄関/玄関子機 住宅 玄関扉/ピッキング対策キー 2ロック ドアガードプレート 住 宅 内/ハンズフリー カラーモニター住宅情報器 火災警報器 ガス警報器 情報通信 ケーブルTV* (地上波 BS CS) J:COM NET (Wi-Fi対応 12Mbps) フレッツ光ネクスト*

<注記1> \*印の設備は、配線のみ施工済みです。ご利用の際は、別途に契約が必要となる場合があります。  
 <注記2> この資料の作成日以降に施工された造作の改修又は機器の更新により、現況が異なる場合があります。詳細はお問い合わせください。

3 階	301号室 (TYPE B1)	302号室 (TYPE B2)	保証金
		賃料 175,000円 共益費 0円	賃料月額の 2か月相当額  礼金
2 階	201号室 (TYPE B1)	202号室 (TYPE B2)	0円
			更新料 更新後賃料の 1か月相当額
1 階	101号室 (TYPE A1)	102号室 (TYPE A2)	現 況
			6月30日退去 7月中旬入居可

<注 記> 賃借人に対する法律上の損害賠償責任を補償する「借家人賠償責任補償付き火災保険」をご契約いただけます。