

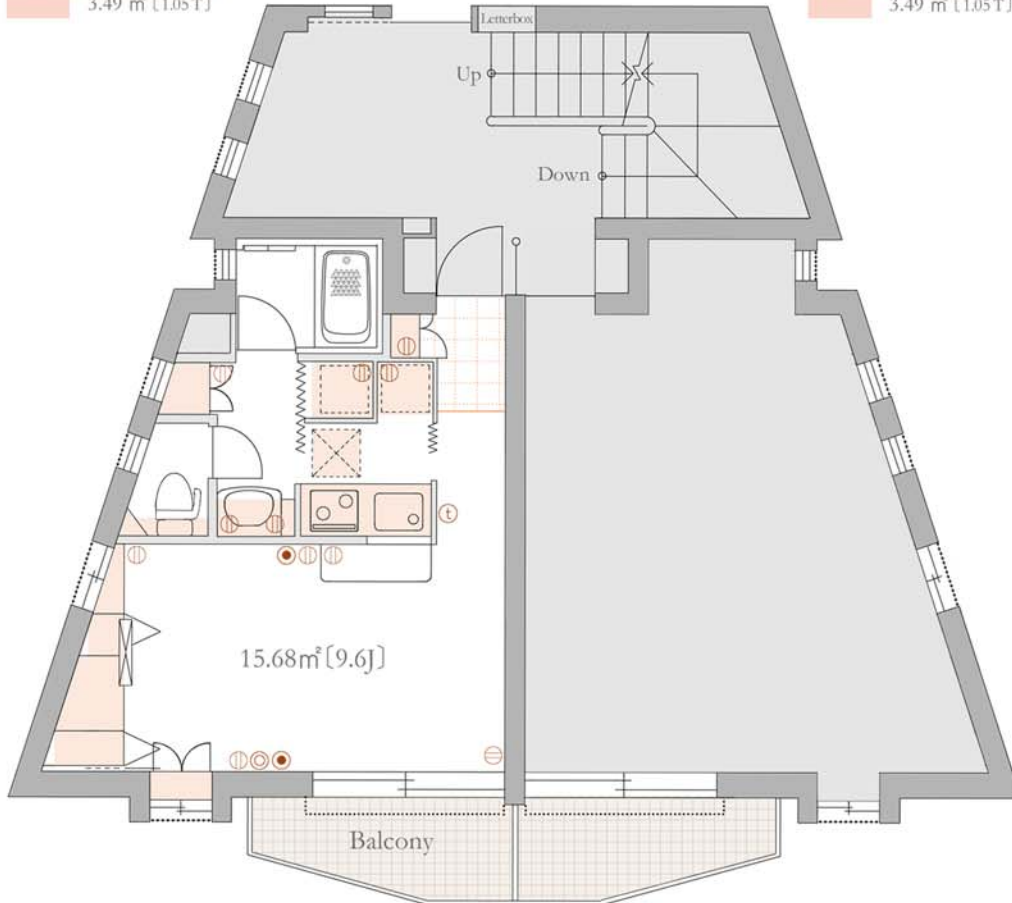
# 賃貸マンション



Floor Area	29.74 m <sup>2</sup> [8.99T]
Balcony Area	3.49 m <sup>2</sup> [1.05T]

1st~3rd floor  
[Ground~2nd]

Floor Area	29.74 m <sup>2</sup> [8.99T]
Balcony Area	3.49 m <sup>2</sup> [1.05T]



<注記1> 面積は、壁芯計算により表示してあります。The area is calculated by the wall centre base.  
 <注記2> ( )内のTは坪を、Jは畳を各々表しています。なお、1J当たり1.62m<sup>2</sup>で換算してあります。"T" and "J" in ( ) are Japanese old-fashioned units of area.  
 <注記3> 収納スペース(床下収納1層のみ) 冷蔵庫 洗濯機及び冷蔵庫スペース  
 Capsboards and storage(Underfloor; 1st floor only) Air conditioner Space for washing machine and refrigerator  
 ① 電気コンセント Power point ② TVコンセント TV point ③ 電話コンセント Telephone point ④ モニター付住宅情報局 Monitor attached home information station



- JR東日本中央・総武線 信濃町駅 徒歩6分
- 東京メトロ丸ノ内線 四谷三丁目駅 徒歩11分
- 都営地下鉄大江戸線 国立競技場駅 徒歩11分

建 物 概 要	<p>名称 <b>マヤ信濃町五番館 女性専用</b></p> <p>所在 東京都新宿区南元町1番地(住所表示)</p> <p>構造規模 鉄筋コンクリート造 陸屋根 地下1階付 3階建</p> <p>用途 地階部分 トランクルーム6区画 1~3階部分 賃貸共同住宅6室</p> <p>延べ床面積 295.39m<sup>2</sup> (89.35坪)</p> <p>竣工 1998年(平成10年)8月26日</p> <p>施工 清水建設株式会社 東京支店 社寺・住宅部</p>
設 備 概 要	<p>共用部分 デリバリボックス 廃品集積庫(24時間利用可) 自転車保管場所</p> <p>専用部分 ガスふろ給湯器(お湯はり 自動ストップ 高温差し湯) 冷暖房兼用エアコンディショナー システムキッチン 折りたたみ式対面カウンター ビルトインタイプ グリル付きガス2口コンロ 間口750mm 洗髪洗面化粧台 1216サイズユニットバス サーモスタットシャワー水栓 多機能便座付きトイレ(洗浄 暖房便座 脱臭 温風乾燥) 465mm×1800mm スライド格納式ファッショニングミラー 冷蔵庫 洗濯乾燥機 テレビ トランクルーム レースカーテン又はブラインド</p> <p>セキュリティ 集合玄関機/カメラ付き 住宅玄関扉/防犯サムターンカバードアガードプレート 住 宅 内/モニター住宅情報システム 総合警備保障 ALSOK 機械警備システム (火災、ガス漏れ及び侵入感知* 非常通報*) 外周開口部/1層 電動ブラインドシャッター</p> <p>情報通信 ケーブルTV*(地上波 BS CS) J:COM NET (Wi-Fi対応 12Mbps) フレッツ光ネクスト*</p>

<注記1> \*印の設備は、記録のみ施工済みです。ご利用の際は、別途に契約が必要となる場合があります。  
 <注記2> この資料の作製日以降に施工された造作の改修又は機器の更新により、現況が異なる場合があります。詳細はお問い合わせください。

3階	301号室 (TYPE A)	302号室 (TYPE B)	保証金
			賃料月額 の2か月相当額
2階	201号室 (TYPE A)	202号室 (TYPE B)	礼金
	賃料 120,000円		0円
	共益費 5,000円		更新料
			0円
1階	101号室 (TYPE A)	102号室 (TYPE B)	現況
			2月5日退去 2月下旬入居可

<注 記> 賃貸人に対する法律上の損害賠償責任を補償する「借家人賠償責任補償付き火災保険」をご契約いただけます。

東京都知事免許(7)第60100号  
 (社)東京都宅地建物取引業協会会員  
 (社)全国宅地建物取引業保証協会会員



株式会社 ジェイトス

〒160-0016 東京都新宿区信濃町18番地  
 『マヤ信濃町三番館』  
 Tel: (03) 3357-1014 Fax: (03) 3357-1045  
 http://www.j-toss.co.jp

- 取引態様 賃 主
- 手数料 借主100%  
客付100%
- 情報公開日 2017.12.21

広告宣伝費は賃料の  
1か月相当額を限度に  
お支払いいたします