

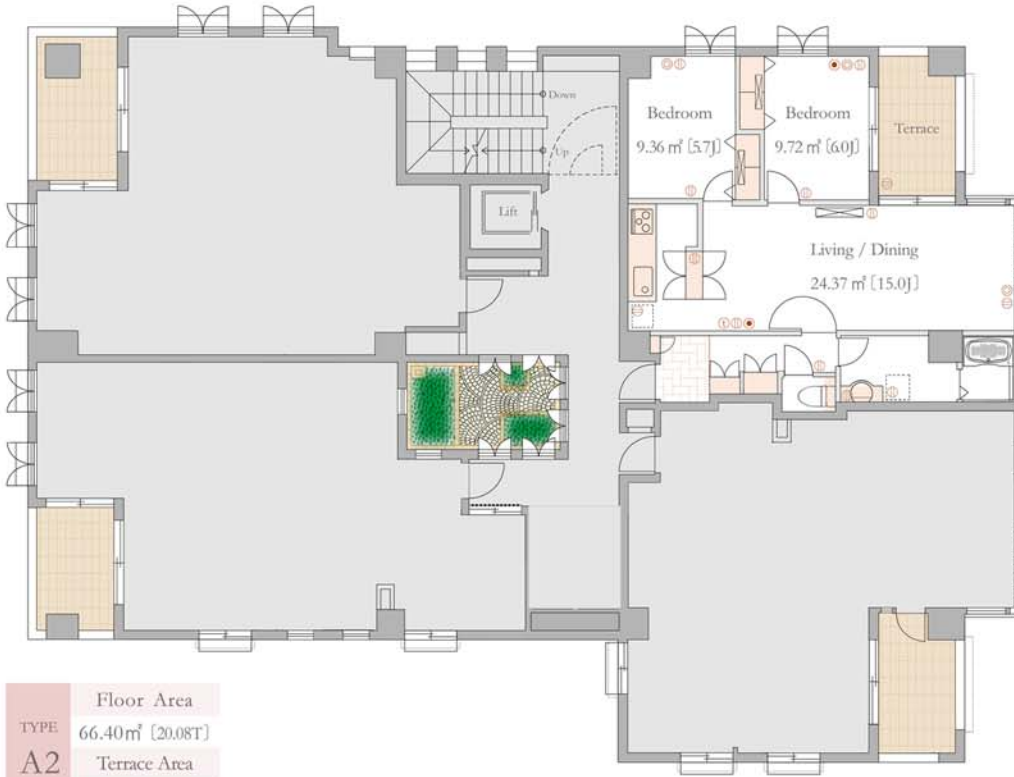
賃貸マンション



	Floor Area
TYPE	66.80㎡ [20.20T]
A1	Terrace Area
	7.66㎡ [2.31T]

3rd~4th floor
[2nd~3rd]

	Floor Area
TYPE	68.71㎡ [20.78T]
B1	Terrace Area
	7.09㎡ [2.14T]



	Floor Area
TYPE	66.40㎡ [20.08T]
A2	Terrace Area
	6.76㎡ [2.04T]

	Floor Area
TYPE	68.34㎡ [20.67T]
B2	Terrace Area
	7.05㎡ [2.13T]

<注記1> 面積は、壁芯計算により表示してあります。The area is calculated by the wall centre base.
 <注記2> 「」内の「」は坪を、「」は畳を各々表しています。なお、「」当たり1.62㎡で換算してあります。「」 and 「」 in () are Japanese old-fashioned units of area.
 <注記3> 収納スペース Cupboards and storage 冷暖房 Air conditioner 洗濯機及び冷蔵庫 Space for washing machine and refrigerator
 電気コンセント Power point TVコンセント TV point 電話コンセント Telephone point モニター付き住宅情報装置 Intercom station



- JR東日本中央・総武線 信濃町駅 徒歩5分
- 東京メトロ丸ノ内線 四谷三丁目駅 徒歩9分
- 都営地下鉄大江戸線 国立競技場駅 徒歩10分

建 物 概 要	<p>名称 マヤ信濃町三番館</p> <p>所在 東京都新宿区信濃町18番地 (住所表示)</p> <p>構造規模 鉄筋コンクリート造 陸屋根 地下1階付 4階建</p> <p>用途 地階、地上1階及び2階部分 賃貸用事務所5区画 3階及び4階部分 賃貸用共同住宅8室</p> <p>延床面積 1,572.71㎡ (476.74坪)</p> <p>竣工 1992年(平成4年)9月30日</p> <p>施工 清水建設株式会社 東京支店 住宅部</p>
設 備 概 要	<p>共用部分 エレベーター 廃品集積庫(24時間利用可) 屋根付き2台用サイクルラック</p> <p>専用部分 ガスふろ給湯器(お湯はり 自動運転予約 追いだし 自動保温) 冷暖房兼用エアコンディショナー 人工大理石天板システムキッチン ビルトインタイプフル付ガス3口コンロ フルストックタイプ洗濯洗面化粧台 1216サイズユニットバス サーモスタットシャワー水栓 浴室乾燥 暖房 換気システム 多機能便座付きトイレ(洗浄 暖房便座 脱臭 温風乾燥) LEDシーリングライト レースカーテン又はブラインド</p> <p>セキュリティ 集合玄関/カメラ付き集合玄関機 防犯カメラ エレベーター/停時自動監視装置 遠隔監視装置 非常時通話装置 住宅玄関扉/防犯サムターンパー ドアガードプレート 住 宅 内/モニター住宅情報システム SECOM機械警備システム(火災通報)</p> <p>情報通信 ケーブルTV* (地上波 BS CS) J:COM NET (Wi-Fi対応 12Mbps) フレッツ光ネクスト*</p> <p>別契約施設 自動車保管施設 トランクルーム</p>

<注記1> *印の設備は、配線のみ施工済みです。ご利用の際は、別途に契約が必要となる場合があります。
 <注記2> この資料の作成日以降に施工された造作の改修又は機器の更新により、現況が異なる場合があります。詳細はお問い合わせください。

4階	431号室 (TYPE A1)	433号室 (TYPE B1)	保証金
	432号室 (TYPE A2)	434号室 (TYPE B2)	賃料月額の 2か月相当額
3階	331号室 (TYPE A1)	333号室 (TYPE B1)	礼金
	332号室 (TYPE A2)	334号室 (TYPE B2)	0円
			更新料
			賃料 230,000円 共益費 20,000円
			更新後賃料の 1か月相当額
			現況
			1月28日退去 2月中旬入居可

<注記> 賃借人に対する法律上の損害賠償責任を補償する「借家人賠償責任補償付き火災保険」をご契約いただけます。

東京都知事免許(7)第60100号 (社)東京都宅地建物取引業協会会員 (社)全国宅地建物取引業保証協会会員

株式会社 ジェイトス

〒160-0016 東京都新宿区信濃町18番地
Tel: (03) 3357-1014 Fax: (03) 3357-1045
http://www.j-toss.co.jp

● 取引態様 賃主
● 手数料 借主100% 客付100%
● 情報公開日 2017.12.21

広告宣伝費は賃料の1か月相当額を限度にお支払いたします